

LIUGVÄRAVA AJAMI KOMPLEKTI KASUTUS- JA HOOLDUSJUHEND

Lugupeetud Klient,

Täname, et ostsite meie liugvärava ajami komplekti. Loodame, et olete FAGEL liugvärava ajami komplekti kvaliteedi ja selle funktsioonidega rahul. Enne liugvärava ajami komplekti kasutamist lugege kasutus- ja hooldusjuhend hoolikalt läbi ning järgige etteantud juhiseid.

Hoidke kasutus- ja hooldusjuhend edaspidiseks kasutamiseks alles. Liugvärava ajami komplekt on välja töötatud kasutamiseks ainult käesolevas dokumentatsioonis näidatud eesmärkidel.

Liugvärava ajami komplekti valesti kasutamine ja kasutus- ja hooldusjuhendi mitte järgimine võib põhjustada ohtlikke olukordi ja olla tervise- ja eluohtlik. FAGEL ei kanna vastutust mistahes tagajärgede eest, mis tulenevad liugvärava ajami komplekti mittesihipärasest kasutamisest või kasutamisest viisil, mis erineb selles dokumentatsioonis defineeritud ja eeldatud kasutusviisist.

Kõik toimingud, mis ei ole käesolevates juhistes selgesõnaliselt lubatud, on liugvärava ajami komplekti puhul keelatud.

Kasutajal ei ole lubatud viia liugvärava ajami komplekti juures läbi mistahes remonttöid ja ta peab sellekohase vajaduse tekkides alati pöörduma „Tehniku“ poole.

Liugvärava ajami komplekti pikaajalise ja korrektse toimimise tagamiseks soovitame sõlmida hoolduslepingu FAGEL-ga.

GARANTIITINGIMUSED

Garantii kehtib:

FAGEL poolt tarnitud liugvärava ajami komplektile kehtivad FAGEL poolt kehtestatud üldised garantiitingimused (www.fagel.ee).

Kui liugvärava ajami komplekt ei ole paigaldatud FAGEL poolt, siis kehtib garantii ainult liugvärava ajami komplekti materjalide osas. Liugvärava ajami komplekti paigaldusele annab garantii väravaajami paigaldaja/paigaldanud ettevõtte.

FAGEL poolt antud garantii kehtib ainult juhul, kui:

- liugvärava ajami komplektile on teostatud regulaarset hooldust vastavalt käesolevale kasutus-hooldusjuhendile FAGEL poolt ja see on kajastatud kasutus- ja hooldusjuhendis.
- liugvärava ajami komplekti on käsitletud ja kasutatud vastavalt käesolevale kasutus-hooldusjuhendile.
- liugvärava ajami komplektile ei ole tekitatud mehaanilisi vigastusi.
- liugvärava ajami komplekti osasid ei ole üle värvitud või allutatud kemikaalide mõjule.
- liugväravale ei ole kinnitatud lisaraskusi või lisavarustust ilma FAGEL-ga kooskõlastamata.

OHUTUSNÕUDED



Juhul, kui liugväravale ja liugvärava ajami komplektile ei ole eraldi tellitud ja FAGEL poolt välja antud sertifikaati CE sertifitseerimise kohta vastavalt Eesti „Seadme ohutuse seadus“ Euroopa masinadirektiivi 2006/42/EC ja EN 13241-1:2003 normile ja värav koos automaatika komplektiga ei ole varustatud kõikide vajalike ohutussüsteemidega, mis lubavad kasutada süsteemi automaatsetes režiimides, lubab FAGEL kasutada süsteemi ainult manuaal- või poolautomaat režiimis, kus värava liikumine toimub kliendi poolt määratletud koolitatatud vastutava isiku juuresolekul ja selle isiku täielikul vastutusel. Värava ajami aktiveerimine väravast eemal olles ja koolitust mitte läbinud isikute poolt on rangelt keelatud, see võib olla tervise- ja eluohtlik ning tuua suure kahju. Juhul, kui klient ei saa garanteerida nende nõuete täitmist, tuleb värav viia manuaalrežiimi, tellida ja läbida riskianalüüs ning viia kogu süsteem seadusega vastavasse seisundisse vastavalt kliendi poolt nõutud automaatikasüsteemi töömudelile. Rohkem infot riskianalüüsi ja CE sertifitseerimise kohta leiate siit: www.fagel.ee

FAGEL

Läike tee 16, Peetri küla,
75312 Harjumaa, Estonia

tel: (+372) 65 65 390
fax: (+372) 65 43 068
e-mail: fagel@fagel.ee
web: www.fagel.ee

LIUGVÄRAVA AJAMI KOMPLEKTI
KASUTUS- JA HOOLDUSJUHEND
V02102016
LEHT 1/7

	Ainult pädeva „Tehnikul“ on lubatud paigaldada, demonteerida, remontida ja läbi viia hooldust.
	Hoiduge liikuvast liugväravast eemale. Liugvärava ajami ebaprofessionaalsel käsitlemisel võib tekkida vigastuste ja varalise kahju oht.
	Liugvärava liikumist ei tohi kuidagi takistada, värava sujuv ja kokkupõrkevaba liikumine peab olema tagatud.
	Juhul, kui väravale ja värava ajamile ei ole tehtud riskianalüüsi ja nende kasutamise turvalisust ei ole kontrollitud ja sertifitseeritud, tohib väravat kasutada ainult manuaal- või poolautomaat režiimis, võtmelülitiga, kui värav ja selle ümbrus on täielikult nähtav ja kontrollitav.
	Hoidke sõrmi ja muid kehosasid eemal värava liikuvatest detailidest.
	Ajamiga automatiseeritud liugvärava kasutaja vastutab täielikult kahju eest, mida värav võib tekitada, juhul, kui värav ei ole läbinud sertifitseerimist ja/või sellele ei ole tehtud kasutus- ja hooldusjuhendi järgi määratletud korralist hooldust pädeva „Tehniku“ poolt ja/või selle kohta puudub märge hoolduspäevikus, ja on kasutatud mitte ettenähtud viisil ja/või sertifitseerimata juhtimissüsteemiga.
	Kõik elektriühendused peavad olema tehtud sertifitseeritud elektrikri poolt.
	Pidage meeles, et värav, varustatud kaugjuhtimise automaatikaga, on eriti ohtlik ja selle kohta kehtivad väga ranged turvanõuded. Juhul, kui värav ei vasta nõuetele, tuleb see kohe kasutamisest eemaldada.
	Juhul, kui Teie kasutuses oleva liugvärava ajami komplektiga on kaasas mingisugune kaugjuhtimissüsteem, ei tähenda see, et seda on lubatud kasutada sertifitseerimata, ajamiga varustatud liugväravaga. Kaugjuhtimissüsteemi kasutamine nõuab ajami ja värava süsteemi turvalisuse kontrolli ja sertifitseerimist vastavalt kehtivatele seadusnõuetele. Sertifitseerimise jaoks palume pöörduda FAGEL poole.

ÜLDHOIATUSED

Liugvärava ajami kasutamisel ja hooldamisel tuleb rakendada mitmeid ohutusmeetmeid. Kahtluse korral võtke ühendust FAGEL-ga. Hoidke kasutus- ja hooldusjuhendit hoolikalt alles ning kasutajatele kättesaadavas kohas! Kui automaatikasüsteem on õigesti paigaldatud, kogu paigaldus on sertifitseeritud ja seda kasutatakse vastavalt kasutus- ja hooldusjuhendile, siis on võimalikud riskid minimeeritud. Siiski tuleb järgida ohutusmeetmeid:

- Ärge seiske ajamiga varustatud liugvärava tööpiirkonnas. Ärge minge liikuva liugvärava vahelt läbi!
- Enne igat ajamiga varustatud liugvärava avamist ja sulgemist veenduge, et värava kasutuspiirkonnas ei ole inimesi, loomi ega kõrvalisi esemeid!
- Oodake, kuni ajamiga varustatud liugvärav on täiesti avatud/suletud!
- Hoidke ajamiga varustatud liugvärava võtmed ja juhtimispuudid turvalises ja lastele kättesaamatu kohas, et vältida juhuslikku värava aktiveerimist!
- Ärge mingil juhul lubage lastele ajamiga varustatud liugväravaga mängida ja ärge kunagi jätke neid valveta ajamiga varustatud liugvärava juures!
- Liugvärava ajami komplekt on mõeldud liugvärava liikumise reguleerimiseks!
- Ajamiga varustatud liugvärav on mõeldud autode liikumise reguleerimiseks!
- Ärge kasutage liugvärava ajami komplekti ja sellega varustatud liugväravat selleks mitte ettenähtud otstarbel!
- Ärge mingil juhul takistage ajamiga varustatud liugvärava liikumist!
- Kontrollige, et kõrvalised esemed ei segaks ajamiga varustatud liugvärava liikumist!
- Hoidke valgustatud signaalsüsteemid töökorras ja nähtavas kohas!
- Ärge püüdke ajamiga varustatud liugväravat avada või sulgeda käsitsi, ilma seda eelnevalt vabastamata automaatrežiimist!
- Rikke korral keerake ajam käsitsijuhtimisele, et võimaldada sõidukite vaba liikumist ning kutsuge kvalifitseeritud „Tehnik“.
- Ärge püüdke liugvärava ajami ja selle komplekti osasid ise remontida. Kutsuge "Tehnik".
- Ärge modifitseerige ajami mehhanismi komponente.
- Laske kvalifitseeritud "Tehnikul" kontrollida ajami mehhanismi, turvaseadmeid ja maandust vastavalt hooldusvälbale.

FAGEL

Läike tee 16, Peetri küla,
75312 Harjumaa, Estonia

tel: (+372) 65 65 390
fax: (+372) 65 43 068
e-mail: fagel@fagel.ee
web: www.fagel.ee

LIUGVÄRAVA AJAMI KOMPLEKTI
KASUTUS- JA HOOLDUSJUHEND
V02102016
LEHT 2/7

- Ärge lubage lastele ja isikutele, kes ei ole läbinud vajalikku koolitust ja isikutele, kelle füüsiline või mentaalne seisund ei luba kasutada liugvärava ajami komplekti ilma järelvalveta, ajamiga varustatud liugväravat kasutada isegi manuaal- ja poolautomaatrežiimides.
- Juhul, kui Teie kasutuses on värav, mille kohta ei ole seadusega nõutud dokumente ja Te ei saa kinnitada, et selle kasutamine on turvaline, või selleks puudub vajalik turvaline juhtimissüsteem, mis välistab väravate liikumise alustamise kaugusest ja automaatrežiimis, palume koheselt kasutamise peatada ja pöörduda FAGEL poole värava kontrolliks.
- Ajamiga varustatud liugvärava juhtimise süsteem peab paiknema sellises kohas, kus on hästi näha kogu värava ümbrus ja kus väravate liikumine ei tekita ohtu kasutajale.
- Kontrollige perioodiliselt, et värava avarii vabastussüsteem funktsioneerib ja hoidke vajalikud võtmed alati ühes kohas, et hädaolukorras oleks võimalus need kiiresti kätte saada ja kasutada.
- Kontrollige perioodiliselt liugvärava ajami turvaelemente ja nende funktsioneerimist.

	Ärge modifitseerige ajami mehhanismi komponente. Garantii lõpeb juhul, kui liugvärava ajamile või liugväravale lisatakse komponente ilma FAGEL-ga kooskõlastamata.
	Ärge lubage lastel ega teistel asjatundmatutel isikutel liugväravat kasutada. Nad võivad saada tõsiseid vigastusi.
	AUTOMATISEERITUD LIUGVÄRAV ON MASIN. SELLE VALE KASUTAMINE, TÕRKED TÖÖS VÕI KASUTUSNÕUETE EIRAMINE VÕIVAD PÕHJUSTADA OHTLIKU OLUKORRA, TÕSISEID VIGASTUSI VÕI ISEGI SURMA! KUI MISKI JÄÄB KASUTUSJUHENDIS EBASELGEKS, VÕTKE ÜHENDUST FAGEL-GA! LIUGVÄRAVA KASUTAMISEL OLGE ALATI ETTEVAATLIK!

KIRJELDUS

Liugvärava ajami liikumist kontrollib elektrooniline juhtseade. See on monteeritud suletud kesta, mis kaitseb teda ilmastikumõjude eest. Kuni liugvärava ja liugvärava ajami sertifitseerimiseni on lubatud kasutada ainult võtme-lülitusterminali vms, millega saab vältida lubamatut kasutamist ja automaatrežiimis opereerimist. Võtme-lülitusterminal peab olema varustatud vedrulülitga, mis annab liugvärava ajamile signaali ainult siis, kui kasutaja füüsiliselt hoiab võtit südamikus ja surub kontakti peale. Võtmelülil peab olema kolm positsiooni: 1 – Lahti, 0 – Seis, 2 – Kinni. Keerates võtit positsiooni 1 – värav liigub lahtisesse asendisse. Keerates võtit positsiooni 2 – värav liigub kinnisesse asendisse. Kui võti vabastada, jääb värav seisma. Võtmelüliti peab olema paigaldatud minimaalselt 1,85 m kaugusele värava liikumise alast ja minimaalselt 1,5 m kõrgusele maapinnast.

	NB! Ärge kunage jätke võtit võtmelüliti pesa sisse! Eemaldage võti pärast värava kasutamist.
--	---

Automaatsed režiimid on lubatud ainult kontrollitud ja sertifitseeritud süsteemidel. Sertifitseeritud, ajamiga ja kaugjuhtimissüsteemiga varustatud värava kasutus- ja hooldusjuhend erineb antud juhendist. Sertifitseeritud värava kasutus- ja hooldusjuhend antakse koos muude vajalike dokumentidega pärast sertifitseerimise lõppu ja koolituse läbimist.

Detailsemat infot liugvärava liikumise kohta erinevates režiimides saate "Tehnikult".

TEHNILINE SPETSIFIKATSIOON

FAGEL standartses tootevalikus on olemas järgmised liugvärava ajamid:

Tootja	CAME	CAME	CAME	CAME	CAME	CAME
Mudel	BX-74	BX-78	BX-246	BK-1800	BK-2200	BK-221
Maks. lehe kaal (kg)	400	800	600	1800	2200	2200
Maks. lehe pikkus (m)	14	14	18	20	20	20
Korpuse kaitseklass (IP)	54	54	54	44	44	44
Vooluvarustus (V)	230	230	230	230	230	230
Mootori volupinge (V)	230	230	24	230	230	230
Tarbitav vool (A)	2,6	2,4	10 maks.	4,2	5,1	5,1
Võimsus (W)	200	300	400	480	580	580
Liikumise kiirus (m/min)	10,5	10,5	6-12	10,5	10,5	10,5
Kasutustihedus (%)	30	30	Intensiiv	50	50	Intensiiv
Jõud (N)	300	800	700	1150	1500	1500
Töö temp. vahemik (°C)	-20 -- +55	-20 -- +55	-20 -- +55	-20 -- +55	-20 -- +55	-20 -- +55
Jõu kontroll funktsioon	Jah	Jah	Jah	Ei	Ei	Jah
EN 12453 / EN 12445	Jah	Ei	Jah	Ei	Ei	Jah

Juhul, kui Teil on kasutuses muu liugvärava ajami mudel, palun võtke ühendust FAGEL-ga dokumentatsiooni saamiseks.

FAGEL

Läike tee 16, Peetri küla,
75312 Harjumaa, Estonia

tel: (+372) 65 65 390
fax: (+372) 65 43 068
e-mail: fagel@fagel.ee
web: www.fagel.ee

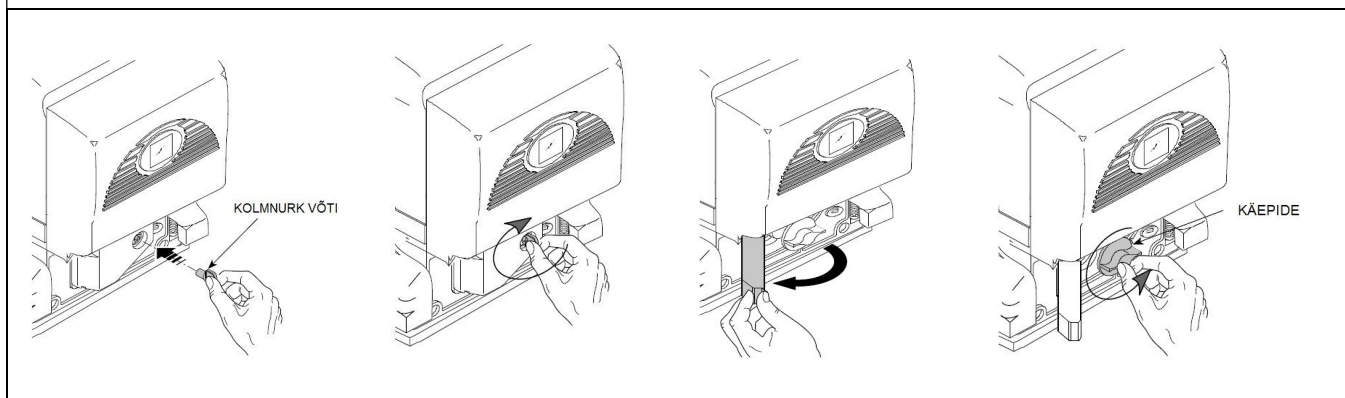
LIUGVÄRAVA AJAMI KOMPLEKTI
KASUTUS- JA HOOLDUSJUHEND
V02102016
LEHT 4/7

KÄSITSUHTIMISELE LÜLITAMINE

Kõik FAGEL poolt pakutavad ajamid on varustatud avarii vabastussüsteemiga. Kontrollige perioodiliselt, et värava avarii vabastussüsteem funktsioneerib ja hoidke vajalikud võtmed alati ühes kohas, et hädaolukorras oleks võimalus kiiresti need kätte saada ja kasutada. Informeerige teisi inimesi, kes võivad kasutada väravat, kuidas avarii vabastussüsteem töötab. Vajadusel pange kaasaskantav infosilt nähtavale kohale võtmete paiknemise kohal koos muu vajaliku informatsiooniga.

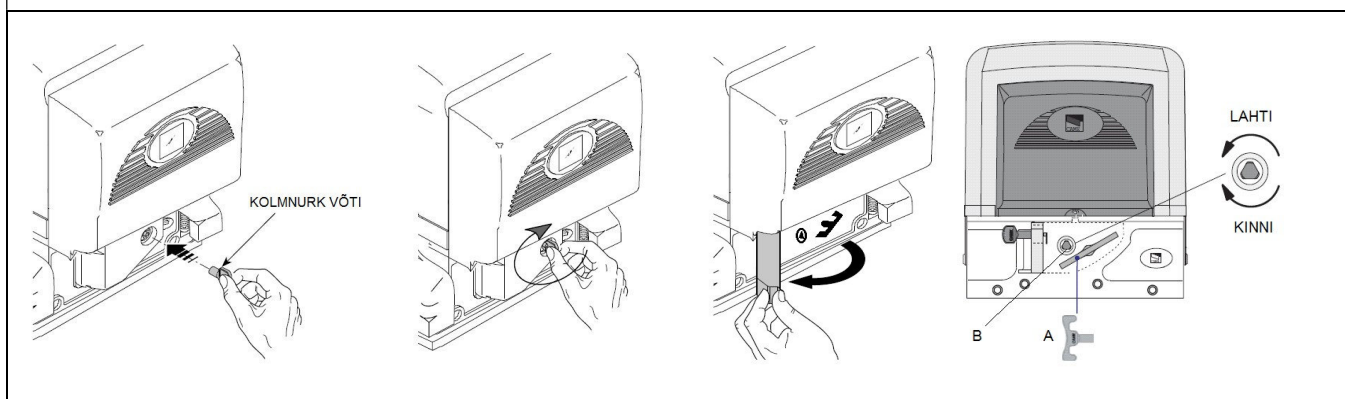
BX seeria mootorite avarii vabastussüsteem.

1. Kontrollige, et seade on lülitatud vooluvõrgust välja.
2. Pange kolmnurk- võti pesa sisse ja suruge see lõpuni.
3. Keerake võti päripäeva 90° peale.
4. Tõmmake luuk enda peale ja tehke see lahti. NB! Avatud luuk lülitab automaatika välja.
5. Keerake käepide vastupäeva kuni mootori sidur vabaneb.
6. Normaalsele lülitamiseks tehke operatsioone vastupidises järjekorras.



BK seeria mootorite avarii vabastussüsteem.

1. Kontrollige, et seade on lülitatud vooluvõrgust välja.
2. Pange kolmnurk- võti pesa sisse ja suruge see lõpuni.
3. Keerake võti päripäeva 90° peale.
4. Tõmmake luuk enda peale ja tehke see lahti. NB! Avatud luuk lülitab automaatika välja.
5. Võtke käepide „A“ ja pange pesa „B“ sisse. Keerake vastupäeva kuni mootori sidur vabaneb.
6. Normaalsele lülitamiseks tehke operatsioone vastupidises järjekorras.



FAGEL

Läike tee 16, Peetri küla,
75312 Harjumaa, Estonia

tel: (+372) 65 65 390
fax: (+372) 65 43 068
e-mail: fagel@fagel.ee
web: www.fagel.ee

LIUGVÄRAVA AJAMI KOMPLEKTI
KASUTUS- JA HOOLDUSJUHEND
V02102016
LEHT 5/7

HOOLDUS JA KONTROLL

Liugvärava ajami komplekti peab regulaarselt kontrollima. Kontrolli võib teostada liugvärava ajami "Kasutaja" iseseisvalt. "Kasutaja" all mõistetakse isikut, kes kasutab liugväravat tavatingimustes. "Kasutaja" peab olema teadlik kõikidest ohutusnõuetest, mis on kasutusjuhendis kirjas. "Kasutajal" ei ole lubatud teha liugvärava ajamile modifikatsioone ega parandustöid.

Kui avastate rikke või kahtlete milleski, võtke ühendust FAGEL-ga.

Liugvärava ajami komplekti regulaarhooldus

Regulaarhooldus on tegevus, mis on kirjeldatud liugvärava ajami tootja poolt ja mille eest tasub liugvärava ajami kasutaja või omanik. Ettekirjutatud hooldusintervalle tuleb järgida ning teostada ettenähtud aja tagant, et tagada liugvärava ajami komplekti probleemivaba funktsioneerimine ja ohutus. Liugvärava ajami hooldust tegeva "Tehniku" ja "Kasutaja" kokkuleppel on vajadusel võimalik pikendada hooldustööde nimekirja. Seda nimekirja tohib koostada ainult kvalifitseeritud ja koolitatud isik (Tehnik).

"Tehniku" all mõistetakse isikut, kes on tehniline ekspert. "Tehnik" on määratud ja heakskiidetud FAGEL poolt. "Tehnikul" on õigus läbi viia mehaanilisi-, elektrilisi-, remondi- ja hooldustöid.

Liugvärava ajami garantiiperioodil teostatakse tööd garantii korras ainult juhul, kui kõik ettenähtud hooldustööd on teostatud „Tehniku“ poolt. Juhul, kui klient on keeldunud hooldustöödest, siis garantii katkeb.

Esmane regulaarhooldus teostatakse 3 kuud peale paigaldust, edaspidi iga 6 kuu tagant FAGEL "Tehniku" poolt.	Hooldus valp
Ajami kinnituste kontroll	3 kuud / 6 kuud
Sulgumise ja avanemise lõppasendite kontroll	3 kuud / 6 kuud
Fotosilmade kontroll (katted puhastada)*	3 kuud / 6 kuud
Hammaslati kinnituste kontroll	3 kuud / 6 kuud
Hammaslati hambumise kontroll mootori hammasrattaga	3 kuud / 6 kuud
Siduri tugevuse kontroll, mootori jõu seadistuste kontroll vastavalt mudelile	3 kuud / 6 kuud
Ohulambi kontroll*	3 kuud / 6 kuud
Õlitaseme kontroll reduktoris (kasutada ainult CAME õli)	3 kuud / 6 kuud
Juhtimissüsteemide kontroll	3 kuud / 6 kuud
Ajami korpuse visuaalne kontroll	3 kuud / 6 kuud
Kontrolleri ülevaatus	3 kuud / 6 kuud

*kui kuulub komplekti

	<p>Kõik liugvärava ajami detailid, mis vajavad väljavahetamist kulumise või rikke tõttu, tuleb asendada originaalvaruosadega. Liugvärava detailide vahetus nõuab "Tehniku" oskusi. Pidage meeles, et liugvärava ajami remondis või hoolduses mitte originaalosa kasutamine katkestab garantii.</p>
--	---

NB! FAGEL jätab õiguse teha muudatusi kasutus- ja hooldusjuhendites ohutustaseme ja teeninduskvaliteedi tõstmiseks. Värsked väljaanded ilmuvad FAGEL kodulehel www.fagel.ee.

HOOLDUSTÖID TEOSTAB:

FAGEL

Läike tee 16,
75312 Peetri küla, Rae vald,
Harjumaa, Eesti
www.fagel.ee
fagel@fagel.ee
+372 65 65 390

FAGEL

Läike tee 16, Peetri küla,
75312 Harjumaa, Estonia

tel: (+372) 65 65 390
fax: (+372) 65 43 068
e-mail: fagel@fagel.ee
web: www.fagel.ee

LIUGVÄRAVA AJAMI KOMPLEKTI
KASUTUS- JA HOOLDUSJUHEND
V02102016
LEHT 6/7

